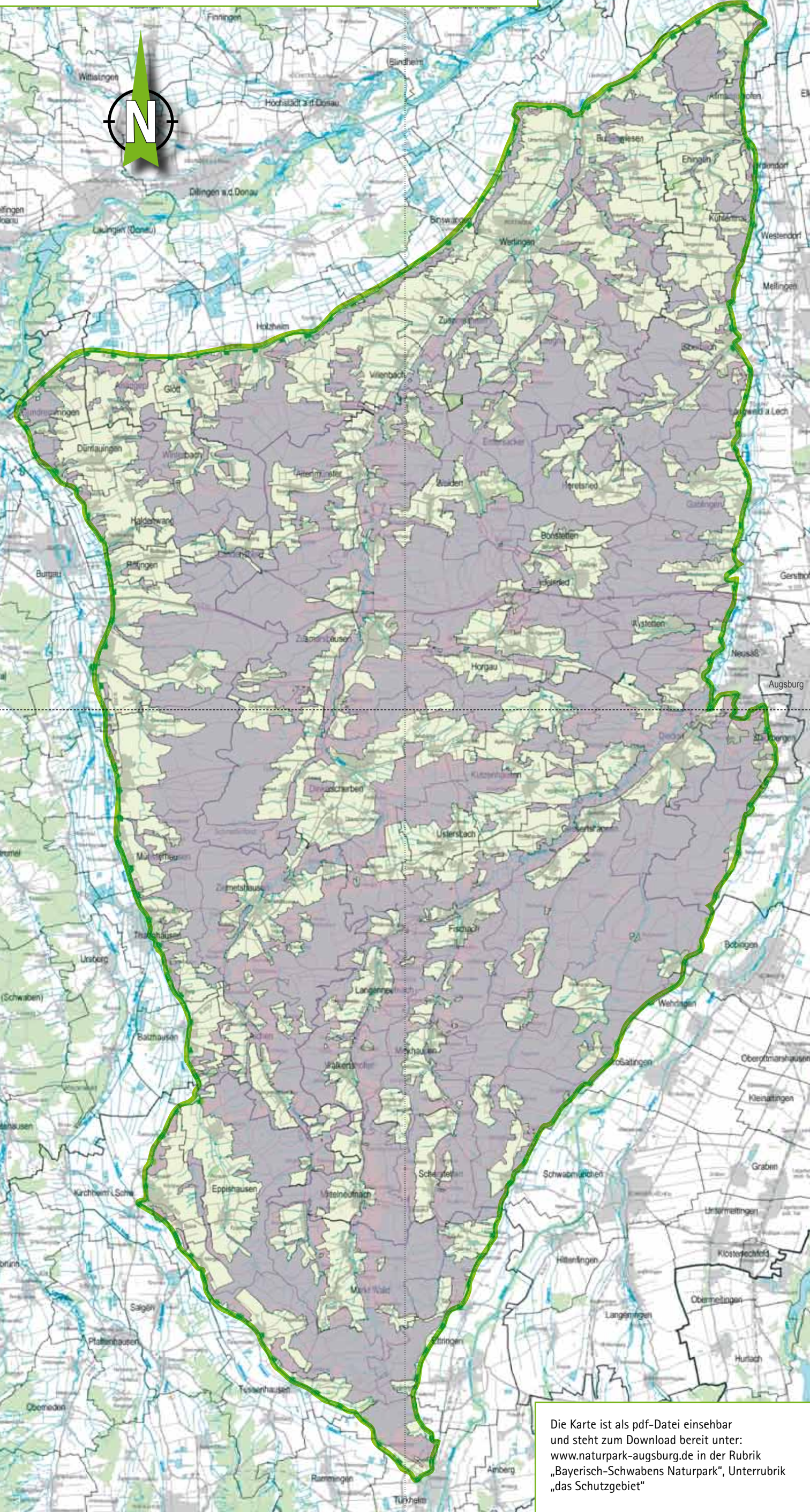


Der Naturpark Augsburg – Westliche Wälder

Naturparkgrenze und Landschaftsschutzgebiet (Stand 2009)



Die Karte ist als pdf-Datei einsehbar und steht zum Download bereit unter: www.naturpark-augsburg.de in der Rubrik „Bayerisch-Schwabens Naturpark“, Unterrubrik „das Schutzgebiet“